

PBZ GLOBAL FOND

28.02.2017.

Neto imovina Fonda: 226,25 mln HRK
Cijena udjela: 15,7977 EUR

INVESTICIJSKI CILJEVI

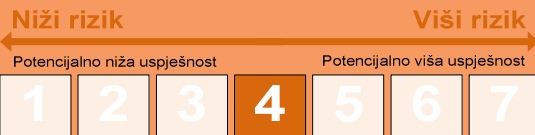
Najvažniji cilj Fonda je sigurno plasirati prikupljena sredstva, te osigurati stalnu likvidnost uloga Imatelja, uz što veću profitabilnost ulaganja. Ukupna imovina Fonda ulagat će se u skladu s odredbama Zakona. Društvo ima pravo diskrecijskog izbora u vezi s ulaganjima Fonda. Društvo ne može dati garanciju da će predmetni investicijski cilj biti ostvaren u svim tržišnim uvjetima. Strategiju ulaganja Fonda određuju elementi kao što su: stil upravljanja imovinom, stil upravljanja rizikom, te izloženost određenim geografskim područjima, sektorima i valutama.

Društvo za upravljanje: PBZ Invest d.o.o.
Depozitar Fonda: Privredna banka Zagreb d.d.
Vrsta Fonda: mješoviti
Datum početka rada Fonda: 13.09.2001.
Početna vrijednost udjela Fonda: 100 HRK*
Minimalna uplata: 100 EUR
Valuta Fonda: EUR**

Ulazna naknada: Nema
Izlazna naknada: 0,5% do 1 godine, ≥ 300.000 HRK nema
Upravljačka naknada (uključena u cijenu): do 2,00% god.
Naknada depozitaru (uključena u cijenu): do 0,15% god.

VRIJEDNOSNI PAPIRI VREDNOVANI METODOM PROCJENE NA DAN 28.02.2017:

Atlantic Grupa d.o.o. ATGR-O-216A, proc. vrijed. 102,2500 kn;
Metoda: zadnja reprezentativna cijena.
Agrokor d.d. (Agrokor ECP XS1429040477), proc. vrijed. 98,7125 eur;
Metoda: procjena prinosa do dospjeća.



*do 1. siječnja 2005. provodio se Unit split – svođenje cijene udjela na 100,00 na početku svake godine.

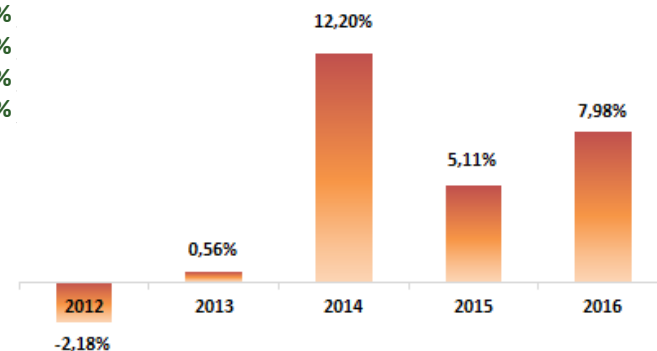
**u travnju 2014. valuta denominacije Fonda promijenjena je iz HRK u EUR sukladno promjeni ciljeva i investicijske politike. Povijesni prinos Fonda do 29/4/14 prikazan je u HRK, a nakon 29/4/14 u EUR.

PRINOSI

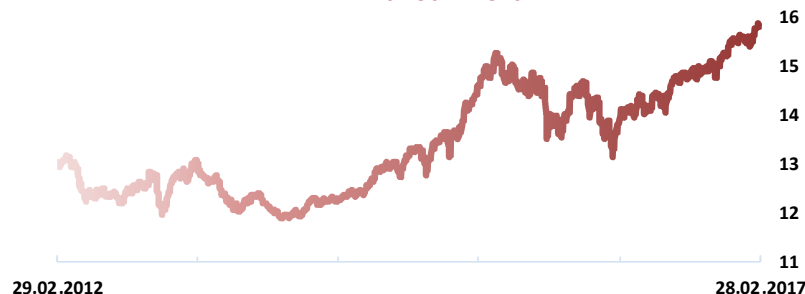
Prinos u mjesec dana (31.01.17 - 28.02.17)	2,21%
Prinos u tekućoj godini (31.12.16 - 28.02.17)	1,95%
Prinos u posljednjih 365 dana (29.02.17 - 28.02.17)	13,78%
Prosj. god. prinos od osnivanja (13.09.01 - 28.02.17)	4,01%

Prinos u tekućoj godini predstavlja prinos koji je fond ostvario od početka tekuće godine. Izračunava se kao postotna promjena cijene Fonda u odnosu na kraj prethodne godine. Prinos u posljednjih 365 dana predstavlja prinos koji je Fond ostvario u razdoblju od 365 dana. Izračunava se kao postotna promjena cijene Fonda u odnosu na isto razdoblje prethodne godine. Prosječan godišnji prinos predstavlja prinos koji je Fond ostvario od osnutka. Izračunava se kao geometrijska sredina dnevnih prinosa ostvarenih od osnutka Fonda i izražena na godišnjoj razini. Navedeni podaci informativnog su karaktera i ne predstavljaju indicaciju mogućih prinosa u budućnosti.

PRINOSI U RAZDOBLJU OD 31.12.2011. DO 31.12.2016.



KRETANJE CIJENE UDJELA



VALUTNA IZLOŽENOST

HRK	17,80%
EUR	38,41%
USD	28,29%
Ostalo	15,50%

GEOGRAFSKA IZLOŽENOST

Hrvatska	38,11%
Tržišta u razvoju	5,93%
Europa	16,00%
Japan	4,00%
Pacifik bez Japana	0,14%
Sjeverna Amerika	29,48%
Ostalo	6,34%

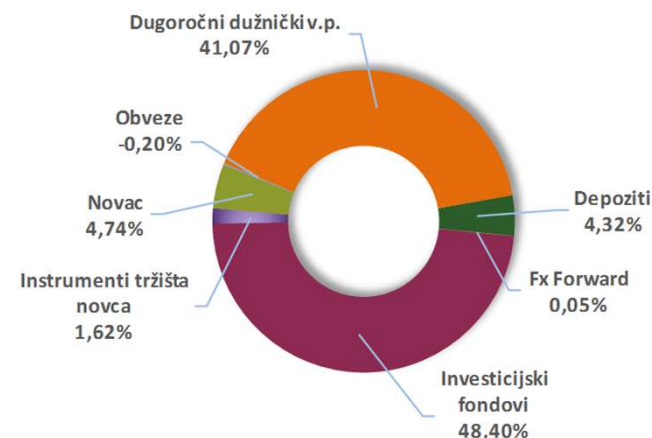
IZLOŽENOST VRSTAMA TRŽIŠTA

Uređena tržišta RH/države članice	39,84%
Uređena tržišta treće države	6,09%

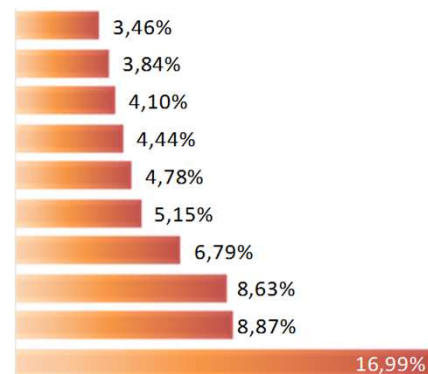
SEKTORSKA IZLOŽENOST

Fondovi	49,75%
Država	40,96%
Financije	4,67%
Potrošačka dobra i usluge	4,62%

STRUKTURA NETO IMOVINE



TOP 10 POZICIJA



CROATIA19, Republika Hrvatska
IQQY GY, ISHARES MSC JAPAN FUND
DEPOZIT, PBZ d.d.
RHMF-O-227E, Republika Hrvatska
CROATIA22, Republika Hrvatska
IQQE GY, ISHARES MSCI EMERGING MKTS
RHMF-O-217A, Republika Hrvatska
IQQY GY, ISHARES MSCI EUROPE
IQQN GY, ISHARES MSCI NORTH AMERICA
IVV US, ISHARES CORE S&P 500 UCITS ETF