

PBZ GLOBAL FOND

31.03.2017.

Neto imovina Fonda: 226,63 mln HRK
Cijena udjela: 15,5711 EUR

INVESTICIJSKI CILJEVI

Najvažniji cilj Fonda je sigurno plasirati prikupljena sredstva, te osigurati stalnu likvidnost uloga Imatelja, uz što veću profitabilnost ulaganja. Ukupna imovina Fonda ulagat će se u skladu s odredbama Zakona. Društvo ima pravo diskrecijskog izbora u vezi s ulaganjima Fonda. Društvo ne može dati garanciju da će predmetni investicijski cilj biti ostvaren u svim tržišnim uvjetima. Strategiju ulaganja Fonda određuju elementi kao što su: stil upravljanja imovinom, stil upravljanja rizikom, te izloženost određenim geografskim područjima, sektorima i valutama.

Društvo za upravljanje: PBZ Invest d.o.o.
Depozitar Fonda: Privredna banka Zagreb d.d.
Vrsta Fonda: mješoviti
Datum početka rada Fonda: 13.09.2001.
Početna vrijednost udjela Fonda: 100 HRK*
Minimalna uplata: 100 EUR
Valuta Fonda: EUR**

Ulazna naknada: Nema
Izlazna naknada: 0,5% do 1 godine, ≥ 300.000 HRK nema
Upravljačka naknada (uključena u cijenu): do 2,00% god.
Naknada depozitaru (uključena u cijenu): do 0,15% god.

VRIJEDNOSNI PAPIRI VREDNOVANI METODOM PROCJENE NA DAN 31.03.2017:

Atlantic Grupa d.o.o. ATGR-O-216A, proc. vrijed. 103,2863 kn;
Agrokor d.d. (Agrokor ECP XS1429040477), proc. vrijed. 58,3844 eur;
Metoda: procjena vrijednosti
Republika Hrvatska RHMF-O-247E, proc. vrijed. 119,8970 kn;
Metoda: zadnja tržišna cijena

Niži rizik

Viši rizik



*do 1. siječnja 2005. provodio se Unit split – svođenje cijene udjela na 100,00 na početku svake godine.

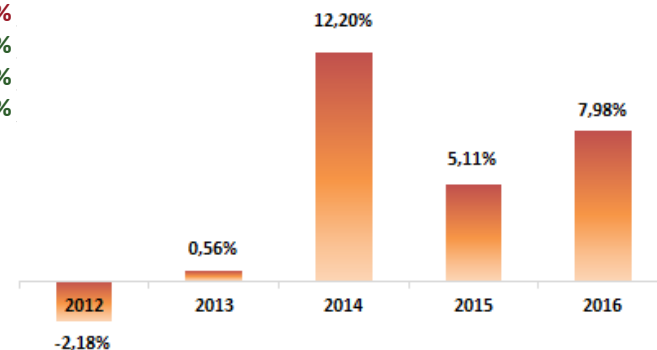
**u travnju 2014. valuta denominacije Fonda promijenjena je iz HRK u EUR sukladno promjeni ciljeva i investicijske politike. Povijesni prinos Fonda do 29/4/14 prikazan je u HRK, a nakon 29/4/14 u EUR.

PRINOSI

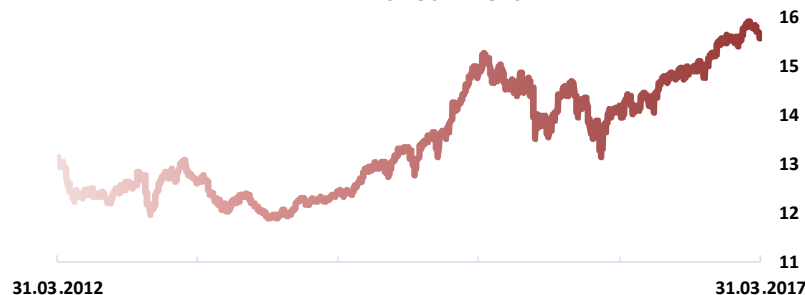
Prinos u mjesec dana (28.02.17 - 31.03.17)	-1,43%
Prinos u tekućoj godini (31.12.16 - 31.03.17)	0,49%
Prinos u posljednjih 365 dana (31.03.16 - 31.03.17)	10,29%
Pros. god. prinos od osnivanja (13.09.01 - 31.03.17)	3,89%

Prinos u tekućoj godini predstavlja prinos koji je fond ostvario od početka tekuće godine. Izračunava se kao postotna promjena cijene Fonda u odnosu na kraj prethodne godine. Prinos u posljednjih 365 dana predstavlja prinos koji je Fond ostvario u razdoblju od 365 dana. Izračunava se kao postotna promjena cijene Fonda u odnosu na isto razdoblje prethodne godine. Prosječan godišnji prinos predstavlja prinos koji je Fond ostvario od osnutka. Izračunava se kao geometrijska sredina dnevnih prinosa ostvarenih od osnutka Fonda i izražena na godišnjoj razini. Navedeni podaci informativnog su karaktera i ne predstavljaju indicaciju mogućih prinosa u budućnosti.

PRINOSI U RAZDOBLJU OD 31.12.2011. DO 31.12.2016.



KRETANJE CIJENE UDJELA



VALUTNA IZLOŽENOST

HRK	18,21%
EUR	36,50%
USD	29,20%
Ostalo	16,09%

GEOGRAFSKA IZLOŽENOST

Hrvatska	39,97%
Tržišta u razvoju	5,76%
Europa	15,46%
Japan	3,77%
Pacifik bez Japana	0,13%
Sjeverna Amerika	28,97%
Ostalo	5,93%

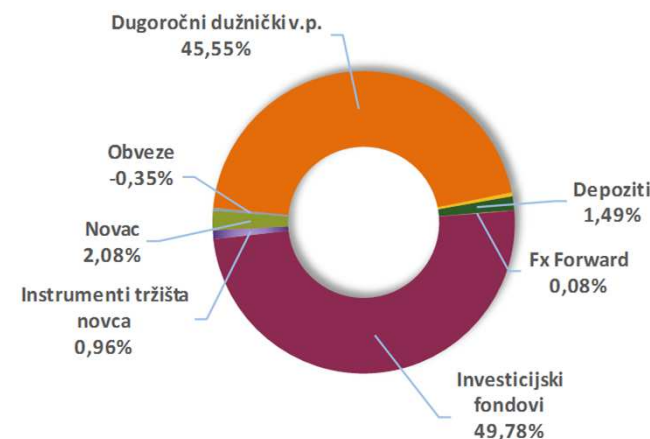
IZLOŽENOST VRSTAMA TRŽIŠTA

Uređena tržišta RH/države članice	44,60%
Uređena tržišta treće države	6,01%

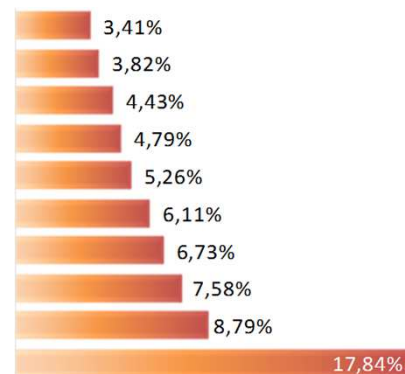
SEKTORSKA IZLOŽENOST

Fondovi	49,32%
Država	46,04%
Financije i bankarstvo	1,57%
Potrošačka dobra i usluge	2,10%
Prehrana	0,97%

STRUKTURA NETO IMOVINE



TOP 10 POZICIJA



CROATIA19, Republika Hrvatska
IQQY GY, ISHARES MSC JAPAN FUND
RHMF-O-227E, Republika Hrvatska
CROATIA22, Republika Hrvatska
IQQE GY, ISHARES MSCI EMERGING MKTS
RHMF-O-26CA, Republika Hrvatska
RHMF-O-217A, Republika Hrvatska
IQQY GY, ISHARES MSCI EUROPE
IQQN GY, ISHARES MSCI NORTH AMERICA
IVV US, ISHARES CORE S&P 500 UCITS ETF